

# INSTALLATIEHULP

TV, GLASVEZEL INTERNET EN BELLEN



youfone

# INHOUD

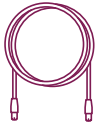
|   |           |
|---|-----------|
| <b>DIT ZIT IN HET INSTALLATIEPAKKET</b>                       | <b>04</b> |
| <b>AANSLUITEN GLASVEZEL INTERNET</b>                          | <b>05</b> |
| <b>AANSLUITEN TV-ONTVANGER</b>                                | <b>07</b> |
| OPTIE 1 TV-ontvanger aansluiten via vaste internetaansluiting | 07        |
| OPTIE 2 TV-ontvanger draadloos aansluiten                     | 09        |
| <b>AANSLUITEN TELEFONIE</b>                                   | <b>11</b> |
| <b>INSTALLATIE YOUFONETV APP</b>                              | <b>12</b> |
| <b>PROBLEEM &amp; OPLOSSING</b>                               | <b>14</b> |
| <b>EXTRA HULP NODIG?</b>                                      | <b>15</b> |

# DIT ZIT IN HET INSTALLATIEPAKKET

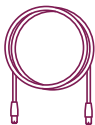
## INTERNET & BELLEN



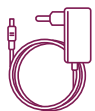
Modem



Netwerkkabel



Telefoonkabel



Aapter

## TV



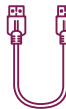
Afstandsbediening



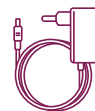
TV-ontvanger



Netwerkkabel



HDMI kabel



Aapter

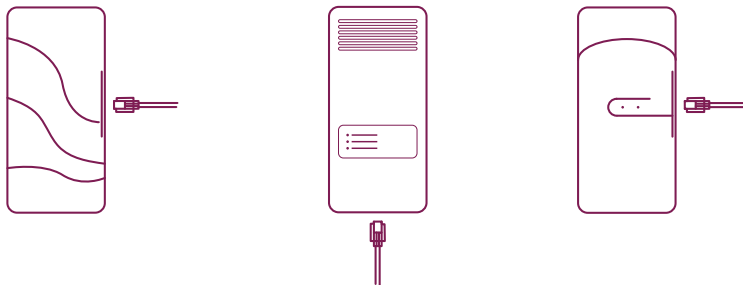
# AANSLUITEN GLASVEZEL INTERNET

**LET OP:** De installatie van glasvezel wordt altijd door een monteur uitgevoerd.

## Stap 1

### Glasvezelkastje voorbereiden

1. Ga naar het glasvezelkastje. Meestal zit deze in de meterkast. Hieronder zie je een afbeelding van de meest voorkomende glasvezelkastjes.
2. Pak uit het pakket het kabeltje met de rode stekkers.
3. Steek 1 stecker van het kabeltje in de eerste (of enige) etherpoort van het glasvezelkastje.



## Stap 2

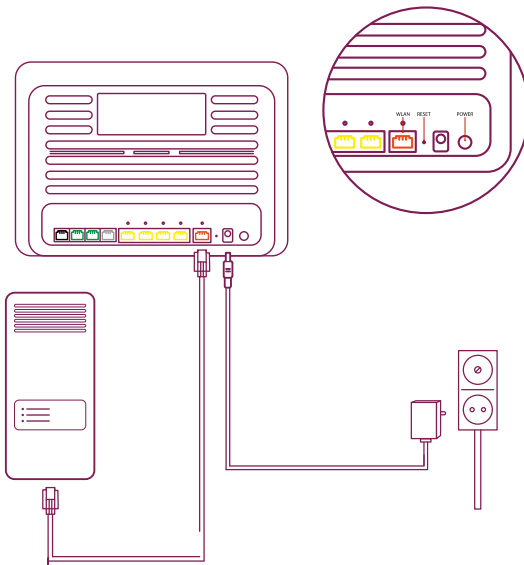
### Modem (glasvezel) aansluiten

1. Haal het modem uit het pakket.
2. Zet je modem zo dicht mogelijk bij het glasvezelkastje. Bijvoorbeeld in de meterkast of tegen de muur.
3. Bij de vorige stap heb je een kabel in het glasvezelkastje geklikt. Klik de andere kant van dit kabeltje in het rode aansluitpunt [WAN] van het modem.

### Stap 3

#### Modem (glasvezel) aanzetten

1. In het pakket zit een stroomadapter. Steek de kabel hiervan in de zwarte aansluiting van het modem.
2. Steek de stekker van de adapter in het stopcontact.
3. Zet het modem aan met de witte powerknop.  
Binnen 30 minuten zouden de lampjes 'Power', 'Broadband' en 'Wireless' onophoudelijk moeten branden. Het lampje 'Internet' knippert onregenmatig.



# AANSLUITEN TV-ONTVANGER

Om televisie te kijken van Youfone moet je eerst de TV-ontvanger op het internet aansluiten. Dat kan draadloos of via de kabel. Voor de beste kijkervaring bevelen wij aan om de TV-ontvanger bekabeld aan te sluiten.

## OPTIE 1 TV-ontvanger aansluiten via vaste internetaansluiting

### Stap 1

Pak de netwerkkabel. Verbind de netwerkkabel met de TV-ontvanger en steek hem in de poort die wordt aangegeven op onderstaande illustratie.



### Stap 2

Pak de HDMI-kabel uit het installatiepakket en verbind het aansluitpunt [HDMI] op de TV-ontvanger met het aansluitpunt [HDMI] van jouw televisie.



### Stap 3

1. Sluit de kabel van de stroomadapter aan op het aansluitpunt van de TV-ontvanger [DC5V].
2. Steek de stekker van de stroomadapter in het stopcontact.



## Stap 4

Zet nu de televisie aan en kies de juiste bron, bijvoorbeeld HDMI 1, 2 of 3. Je kunt met de afstandsbediening via de source knop de bron meestal wijzigen. Voor meer informatie raadpleeg de handleiding van jouw TV.

## Stap 5

1. Zet nu de TV-ontvanger aan met de startknop op de voorkant van de TV-ontvanger of met de afstandsbediening.
2. Je ziet nu YoufoneTV opstarten op jouw TV. Dit kan enkele minuten duren.

## Stap 6

1. Pak de inloggegevens erbij. De gebruikersnaam begint altijd met YOU. Deze heb je per e-mail ontvangen na afloop van de bestelling.
2. Toets je gebruikersnaam in met de afstandsbediening.
3. Toets je wachtwoord in met de afstandsbediening.
4. Druk op OK om in te loggen.

Na enkele minuten verschijnt de homepagina en is klaar voor gebruik.

## OPTIE 2 TV-ontvanger draadloos aansluiten

**LET OP:** Voor de beste kijkervaring raden wij aan de TV-ontvanger bekabeld aan te sluiten.

### Stap 1

Pak de HDMI-kabel uit het installatiepakket en verbind het aansluitpunt [HDMI] op de TV-ontvanger met het aansluitpunt [HDMI] van jouw televisie.

### Stap 2

1. Sluit de kabel van de stroomadapter aan op het aansluitpunt van de TV-ontvanger [DC5V].
2. Steek de stekker van de stroomadapter in het stopcontact.



### Stap 3

Zet nu de televisie aan en zorg dat je bron op HDMI 1, 2 of 3 staat. Je kunt met de afstandsbediening via de source knop de bron meestal wijzigen.

### Stap 4

Zet nu de TV-ontvanger aan met de startknop op de voorkant van de TV-ontvanger of met de afstandsbediening.



## Stap 5

1. Je ziet nu een keuzemenu. Selecteer Draadloos.
2. Je ziet nu een lijst van netwerken op je scherm verschijnen.
3. Selecteer met de afstandsbediening het netwerk van jouw modem (SSID).
4. Toets nu je wachtwoord in (WPA/WPA2) om verbinding te maken.  
Het kan een paar seconden duren voordat je verbonden met het netwerk.

## Stap 6

1. Je ziet nu YoufoneTV opstarten op jouw TV. Dit kan enkele minuten duren.
2. Pak de inloggegevens erbij. De gebruikersnaam begint altijd met YOU.
3. Deze heb je per e-mail ontvangen na afloop van de bestelling.
4. Toets je gebruikersnaam in met de afstandsbediening.
5. Toets je wachtwoord in met de afstandsbediening.
6. Druk op OK om in te loggen.

Na enkele minuten verschijnt de homepagina en is klaar voor gebruik.

## Verbinding wijzigen

Wil je op een later moment jouw TV-ontvanger op een andere manier aansluiten?

1. Ga naar het **Hoofdmenu** met de terug-knop.
2. Ga naar **Instellingen**.
3. Selecteer **Netwerk**.
4. Nu volgt het keuzemenuscherm waar je kunt kiezen uit **Bekabeld** of **Draadloos**.

# AANSLUITEN TELEFONIE

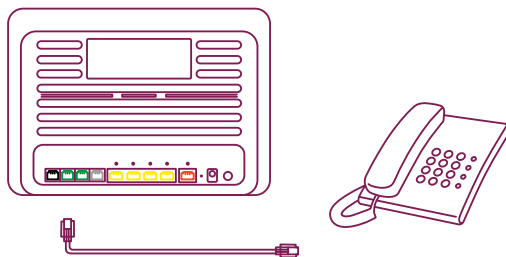
**LET OP:** Niet beschikbaar bij het TV & Internet pakket.

## Stap 1

Heb je gekozen voor een nieuw telefoonnummer, dan moet je eerst jouw telefoonlijn activeren op MyYoufone. Klik op de activatieknop bij 'Abonnement' en bevestig de activatie. De activatieknop is te zien, na oplevering van de internetlijn.

## Stap 2

1. Pak de kabel met groene stekkers uit de doos.
2. Neem één uiteinde van deze kabel en klik deze aan de achterkant van het modem in de groene poort 'Phone 1'.
3. Klik het andere uiteinde van de kabel in jouw telefoontoestel.



## Stap 3

Nu zijn we alweer bij de laatste stap! Test of de telefoonlijn werkt door iemand te bellen met de door jouw aangesloten telefoon.

**LET OP:** Als je hebt gekozen voor nummerbehoud, kan het enkele uren duren voordat je kunt bellen. Dit komt omdat eerst de lijn wordt opgeleverd en daarna pas het telefoonnummer.

# INSTALLATIE YOUFONE TV APP

Met de Youfone App kijk je op je smartphone en tablet overal in en om het huis live naar de beste en meest populaire TV-zenders. Ook heb je toegang tot een ruime keuze aan films, series en documentaires.

## Stap 1

Ga naar de App Store of Play Store en download de Youfone App.

## Stap 2

1. Pak de inloggegevens erbij. De gebruikersnaam begint altijd met YOU. Deze heb je per e-mail ontvangen na afloop van de bestelling.
2. Typ de gebruikersnaam en het wachtwoord in.

# PROBLEEM & OPLOSSING

## INTERNET

| Lampjes op modem branden niet | <ol style="list-style-type: none"><li>1. Controleer of de power knop aan de achterkant is ingedrukt.</li><li>2. Controleer de stroomverbinding of plaats de stekker opnieuw.</li></ol> |
|-------------------------------|--|
| Geen verbinding               | Met de knop 'Herstel' aan de voorkant kun je de verbinding laten controleren en herstellen.  |
| Draadloos internet            | Achterop de modem kun je de netwerknaam vinden onder SSID (Network Name) en het wachtwoord onder WPA2 Wireless Key.  |

## TV

| Afstandsbediening werkt niet of reageert traag | <ol style="list-style-type: none"><li>1. Controleer of het plastic is verwijderd van de batterij.</li><li>2. Vervang de batterij van de afstandsbediening.</li></ol>   |
|--|--|
| Haperingen beeld                               | <ol style="list-style-type: none"><li>1. Controleer of je TV staat ingesteld op de juiste HDMI uitgang (raadpleeg de TV handleiding voor meer informatie).</li><li>2. Controleer of het power lampje blauw is op de TV-ontvanger. Zo niet, druk op de aan/uit knop van de ontvanger.</li></ol> |
| Draadloos internet                             | Youfone maakt gebruik van jouw internetverbinding. Voor de beste kijkervaring raden wij aan om de TV-ontvanger met de kabel aan te sluiten. Overmatig gebruik van je internetverbinding kan ervoor zorgen dat er haperingen ontstaan.  |
| Inlogproblemen                                 | Raadpleeg MyYoufone om je wachtwoord te wijzigen. De gebruikersnaam begint altijd met YOU.   |

# youfone

## **TV, Glasvezel internet en bellen installatiehulp**

Druk- en zetfouten voorbehouden.

Auteursrechten 2019 Youfone Nederland B.V.

Aan de tekst in deze uitgave kunnen geen rechten worden ontleend. Voorwaarden kunnen aan veranderingen onderhevig zijn.