

INSTALLATIEHULP

ALLES-IN-1 GLASVEZEL



youfone

INHOUD

Dit zit in het installatiepakket	04
Aansluiten Glasvezel Internet	05
Aansluiten TV-Ontvanger	07
Installatie Youfone TV App	10
Aansluiten Telefonie	11

DIT ZIT IN HET INSTALLATIEPAKKET

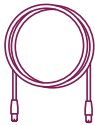
Internet en Bellen



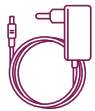
Modem



Netwerkkabel

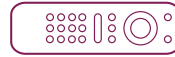


Telefoonkabel



Stroomadapter

TV



Afstandsbediening



TV-ontvanger



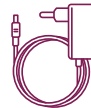
Netwerkkabel



HDMI-kabel



Analoge A/V kabel



Stroomadapter

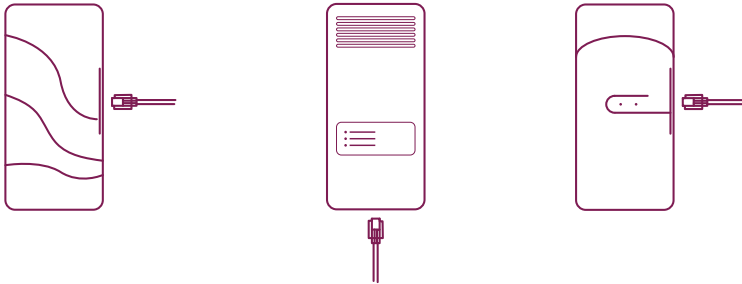
AANSLUITEN GLASVEZEL INTERNET

LET OP: De installatie van glasvezel wordt altijd door een monteur uitgevoerd.

STAP 1

Glasvezelkastje voorbereiden

1. Ga naar het glasvezelkastje. Meestal zit deze in de meterkast. Hieronder zie je een afbeelding van de meest voorkomende glasvezelkastjes.
2. Pak uit het pakket het kabeltje met de rode stekkers.
3. Steek 1 stekker van het kabeltje in de eerste (of enige) etherpoort van het glasvezelkastje.



STAP 2

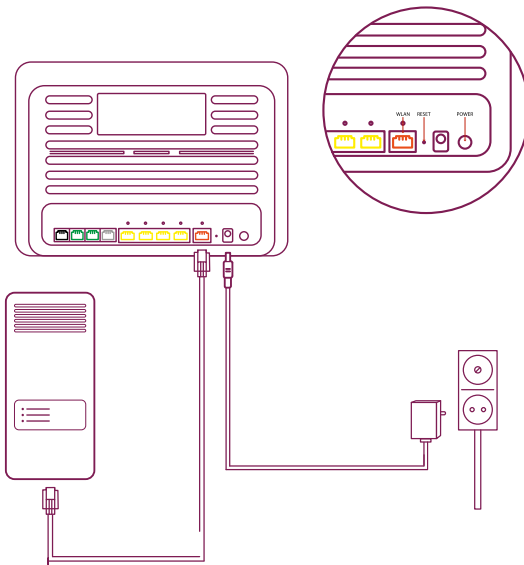
Modem (glasvezel) aansluiten

1. Haal het modem uit het pakket.
2. Zet je modem zo dicht mogelijk bij het glasvezelkastje. Bijvoorbeeld in de meterkast of tegen de muur.
3. Bij de vorige stap heb je een kabel in het glasvezelkastje geklikt. Klik de andere kant van dit kabeltje in het rode aansluitpunt [WAN] van het modem.

STAP 3

Modem (glasvezel) aanzetten

1. In het pakket zit een stroomadapter. Steek de kabel hiervan in de zwarte aansluiting van het modem.
2. Steek de stekker van de adapter in het stopcontact.
3. Zet het modem aan met de witte powerknop.
Binnen 30 minuten zouden de lampjes 'Power', 'Broadband' en 'Wireless' onophoudelijk moeten branden. Het lampje 'Internet' knippert onregelmatig.



AANSLUITEN TV-ONTVANGER

Om televisie te kijken van Youfone moet je eerst de TV-ontvanger op het internet aansluiten. Dat kan draadloos of via de kabel. Voor de beste kijkervaring adviseren wij om de TV-ontvanger met een internetkabel aan te sluiten.

OPTIE 1: TV-ontvanger aansluiten via vaste internetaansluiting

STAP 1

Pak de netwerkkabel. Verbind de netwerkkabel met de TV-ontvanger en steek het in de poort die wordt aangegeven op de onderstaande illustratie.



STAP 2

Pak de HDMI-kabel uit het installatiepakket en verbind het aansluitpunt [HDMI] op de TV-ontvanger met het aansluitpunt [HDMI] van jouw televisie.



STAP 3

1. Sluit de kabel van de stroomadapter aan op het aansluitpunt van de TV-ontvanger [DC5V].
2. Steek de stekker van de stroomadapter in het stopcontact.



STAP 4

Zet nu de televisie aan en kies de juiste bron, bijvoorbeeld HDMI 1, 2 of 3. Je kunt met de afstandsbediening via de sourceknop de bron meestal wijzigen. Raadpleeg de handleiding van jouw televisie voor meer informatie.

STAP 5

1. Zet nu de TV-ontvanger aan met de startknop op de voorkant van de TV-ontvanger of met de afstandsbediening.
2. Je ziet nu Youfone opstarten. Dit kan enkele minuten duren

STAP 6

- Pak de inloggegevens erbij. De inloggegevens ontvang je enkele dagen
1. voordat de internetlijn actief wordt.
 2. Toets je gebruikersnaam in met de afstandsbediening.
 3. Toets je wachtwoord in met de afstandsbediening.
 4. Druk op OK om in te loggen.

Na enkele minuten verschijnt de homepagina van Youfone klaar voor gebruik.

OPTIE 2: TV-ontvanger draadloos aansluiten

LET OP: voor de beste kijkervaring raden wij aan de TV-ontvanger bekabeld aan te sluiten.

STAP 1

Pak de HDMI-kabel uit het installatiepakket en verbind het aansluitpunt [HDMI] op de TV-ontvanger met het aansluitpunt [HDMI] van jouw televisie.

STAP 2

1. Sluit de kabel van de stroomadapter aan op het aansluitpunt van de TV-ontvanger [DC5V].
2. Steek de stekker van de stroomadapter in het stopcontact.



STAP 3

Zet nu de televisie aan en zorg dat je bron op HDMI 1, 2 of 3 staat. Je kunt met de afstandsbediening via de sourceknop de bron meestal wijzigen.

STAP 4

Zet nu de TV-ontvanger aan met de startknop op de voorkant van de TV-ontvanger of met de afstandsbediening.

STAP 5

1. Je ziet nu een keuzemenu. Selecteer Draadloos.
2. Je ziet nu een lijst van netwerken op je scherm verschijnen.
3. Selecteer met de afstandsbediening het netwerk van jouw modem (SSID).
4. Toets nu je wachtwoord in (WPA/WPA2) om verbinding te maken.
5. Het kan een paar seconden duren voordat je verbonden met het netwerk.

STAP 6

1. Je ziet nu Youfone opstarten op jouw TV. Dit kan enkele minuten duren.
2. Pak de inloggegevens erbij. Deze heb je per e-mail ontvangen na afloop van de bestelling.
3. Toets je gebruikersnaam in met de afstandsbediening.
4. Toets je wachtwoord in met de afstandsbediening.
5. Druk op OK om in te loggen.

Verbinding wijzigen

Wil je op een later moment jouw TV-ontvanger op een andere manier aansluiten?

1. Ga naar het **Hoofdmenu** met de terug-knop.
2. Ga naar **Instellingen**.
3. Selecteer **Netwerk**.
4. Nu volgt het keuzemenuscherf waar je kunt kiezen uit **Bekabeld** of **Draadloos**.

INSTALLATIE TV APP

Met de TV app van Youfone kijk je op de tablet en smartphone overal live en interactief naar de meest populaire tv-zenders. Ook heb je toegang tot een ruime keuze aan films, series en documentaires.

STAP 1

Ga naar de App Store of Play Store en download de TV App.

STAP 2

1. Pak de inloggegevens erbij. De inloggegevens ontvang je enkele dagen voordat de internetlijn actief wordt.
2. Typ de gebruikersnaam en het wachtwoord in.

Extra hulp nodig?

Kom je er niet helemaal uit met de installatie, bekijk dan de instructievideo op youfone.nl

AANSLUITEN TELEFONIE

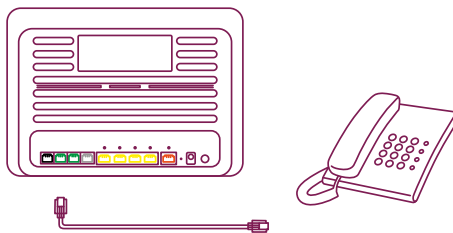
LET OP: Alleen beschikbaar met Vast Bellen.

STAP 1

Heb je gekozen voor een nieuw telefoonnummer, dan wordt het telefoonnummer actief nadat de internetlijn is opgeleverd. Let op dit kan enkele uren duren.

STAP 2

1. Pak de kabel met groene stekkers uit de doos.
2. Neem één uiteinde van deze kabel en klik deze aan de achterkant van het modem in de groene poort 'Phone 1'.
3. Klik het andere uiteinde van de kabel in jouw telefoontoestel.



STAP 3

Nu zijn we alweer bij de laatste stap! Test of de telefoonlijn werkt door iemand te bellen met de door jou aangesloten telefoon.

LET OP: Als je hebt gekozen voor nummerbehoud, kan het enkele uren duren voordat je kunt bellen. Dit komt omdat eerst de lijn wordt opgeleverd en daarna pas het telefoonnummer.

youfone

Alles-in-1 Glasvezel installatiehulp

Druk- en zetfouten voorbehouden.

Auteursrechten 2019 Youfone Nederland B.V.

Aan de tekst in deze uitgave kunnen geen rechten worden ontleend. Voorwaarden kunnen aan veranderingen onderhevig zijn.

Artikelnummer: 640765/05-09



0 712421 542091